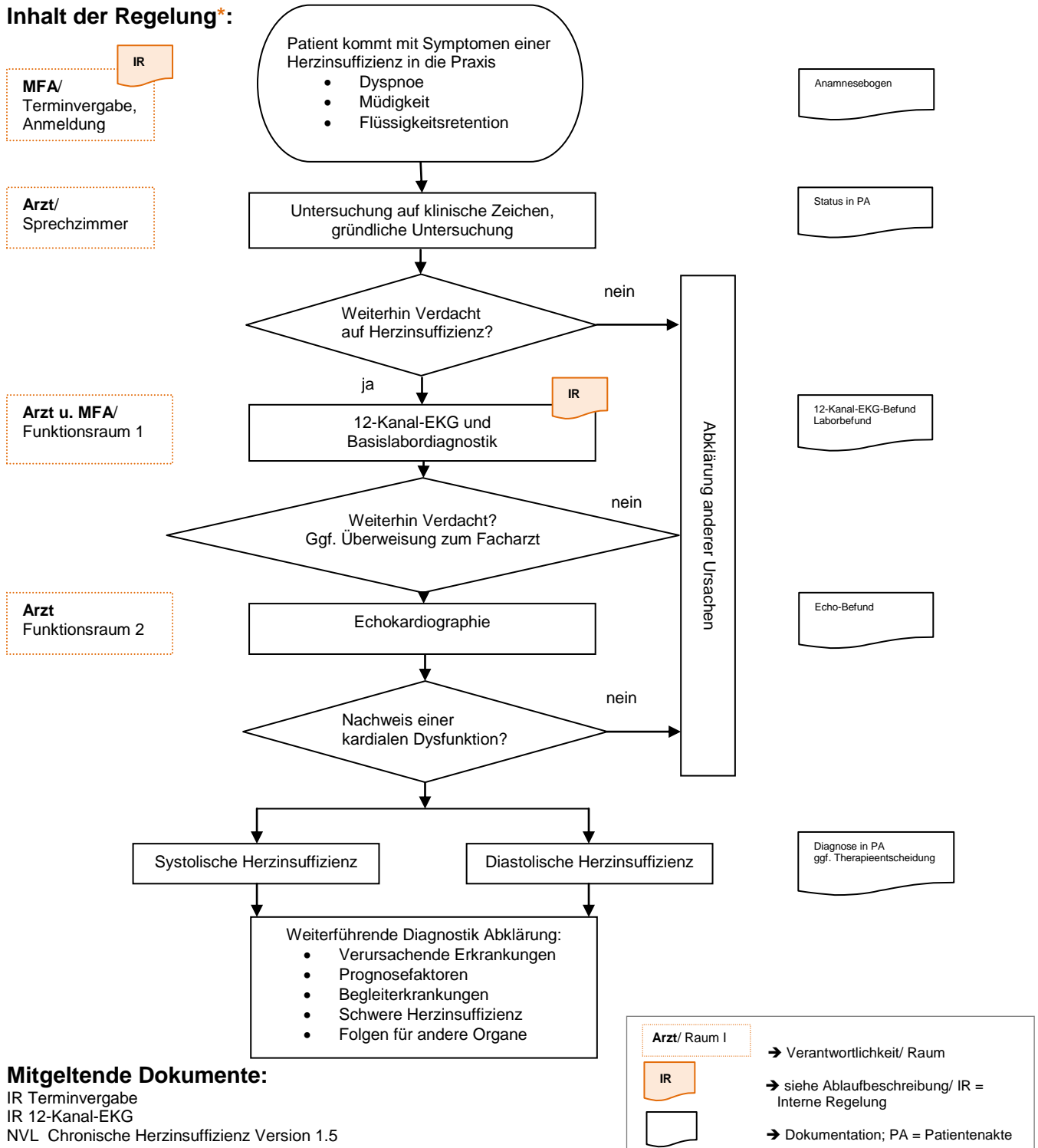


Unser Ziel:

Wir wollen unsere Patienten mit Verdacht auf chronische Herzinsuffizienz fachgerecht und nach aktueller wissenschaftlicher Evidenz versorgen. Dazu orientieren wir uns an der Nationalen Versorgungsleitlinie ‚Chronische Herzinsuffizienz‘.

Inhalt der Regelung*:



Mitgeltende Dokumente:

IR Terminvergabe
IR 12-Kanal-EKG
NVL Chronische Herzinsuffizienz Version 1.5

Verantwortlich: Dr. Spritze

* Achtung: Es handelt sich um ein **Beispiel**. Bitte prüfen Sie die fachliche Aktualität!